

8 Lösen Sie einen Sendevorgang aus, indem Sie entweder die Tür öffnen und/oder schließen oder mit einem zuvor angelegten Finger ver-/entriegeln.

Bitte beachten Sie, dass ein Sendevorgang über den Sensor nur bei geschlossener Tür ausgelöst werden kann.

Die WiPro III (safe.lock) bestätigt den erfolgreichen Anlernvorgang mit einem kurzen Signalton und die Status-LED erlischt für ca. eine Sekunde. Anschließend beenden Sie den Anlernmodus der WiPro III (safe.lock).

Funktionstest:

Um sicherzustellen, dass CampLock Fingerprint korrekt an das Alarmsystem angeschlossen wurde, verfahren Sie wie folgt:

1. Schließen Sie die Aufbautür und legen Sie einen angelernten Finger auf den Fingerprint-Sensor. Die Tür verriegelt sich, und das WiPro III (safe.lock) Alarmsystem wird scharfgeschaltet.
2. Schließen Sie die Aufbautür manuell mit dem mechanischen Schlüssel auf und öffnen Sie die Tür.
3. Jetzt sollte ein Alarm ausgelöst werden.
4. Beenden Sie den Alarm, z. B. mit dem Funk-Handsender 868.

8 Trigger a transmission process by either opening and/or closing the door or by locking/unlocking it with a previously paired finger.

Note that the door has to be closed in order to be able to trigger a transmission process.

WiPro III (safe.lock) confirms successful pairing with a short beep and the status LED goes out for about a second.

Then deactivate the interconnection mode of the WiPro III (safe.lock).

Function test:

To ensure that CampLock Fingerprint has been correctly interconnected with the alarm system, proceed as follows:

1. Close the body door and place a finger on the fingerprint sensor. The door locks and the WiPro III safe.lock alarm system is armed.
2. Unlock the body door manually using the mechanical key and open the door.
3. An alarm should now be triggered.
4. Terminate the alarm, e.g. using the radio hand-held transmitter 868.

9 Déclenchez une transmission en ouvrant et/ou en fermant la porte, ou en la verrouillant/déverrouillant avec une empreinte déjà appairée.

Veuillez noter qu'une transmission via le capteur ne peut être déclenchée que si la porte est fermée.

La WiPro III (safe.lock) confirme l'appairage réussi par un court signal sonore et sa LED d'état s'éteint pendant environ une seconde. Désactivez ensuite le mode d'appairage de la WiPro III (safe.lock).

Test de fonctionnement :

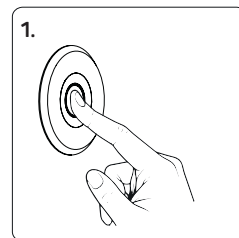
Pour vous assurer que l'empreinte digitale CampLock a bien été appairée au système d'alarme, procédez de la manière suivante :

1. Fermez la porte de la cellule, puis placez un doigt appairé sur le capteur d'empreintes digitales. La porte se verrouille et le système d'alarme WiPro III (safe.lock) s'active.
2. Déverrouillez manuellement la porte de la cellule la porte de la cellule à l'aide de la clé mécanique et ouvrez la porte.
3. Maintenant, une alarme devrait se déclencher.
4. Désactivez l'alarme, par exemple avec la télécommande radio 868.

9 **Bedienung:**

9 **Operation:**

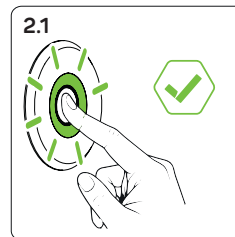
9 **Utilisation :**



1. Um die Aufbautür/das Fahrzeug per Fingerabdruck zu ver-/entriegeln und das WiPro III (safe.lock) Alarmsystem scharf-/unscharfzuschalten, legen Sie einen zuvor angelernten Finger auf den Fingerprint-Sensor.

1. To lock/unlock the body door/vehicle by fingerprint and to arm/disarm the WiPro III (safe.lock) alarm system, place a paired finger on the fingerprint sensor.

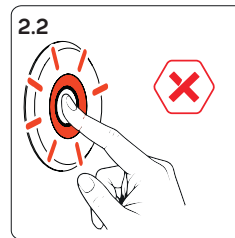
1. Pour verrouiller/déverrouiller la porte de la cellule ou le véhicule par empreinte digitale, ainsi que pour activer/désactiver le système d'alarme WiPro III (safe.lock), placez un doigt appairé sur le capteur d'empreinte digitale.



2.1 Wird der Finger erkannt, blinkt die LED fünfmal grün und erlischt dann. Das Fahrzeug wird entsprechend ver-/entriegelt und das Alarmsystem scharf-/unscharfgeschaltet.

2.1 If the finger is recognised, the LED flashes green five times and then goes out. The vehicle is locked/unlocked accordingly and the alarm system is armed/disarmed.

2.1 Si l'empreinte est reconnue, la LED clignote cinq fois en vert, puis s'éteint. Le véhicule est alors verrouillé/déverrouillé en conséquence et le système d'alarme est activé/désactivé.



2.2 Wird der Finger nicht erkannt, blinkt die LED rot. Das Fahrzeug bleibt ver-/entriegelt, das Alarmsystem scharf-/unscharfgeschaltet.

2.2 If the finger is not recognised, the LED flashes red and the vehicle remains locked/unlocked and the alarm system remains armed/disarmed.

2.2 Si l'empreinte n'est pas reconnue, la LED clignote en rouge. Le véhicule reste verrouillé/déverrouillé et le système d'alarme activé/désactivé.

6 **Angelernte Finger löschen:**

Bei Bedarf können Sie den Speicher des CampLock Fingerprint über den in der Tür verbauten Fingerprint-Sensor löschen. Gehen Sie dazu wie folgt vor:

Achtung: Es werden immer alle angelernten Finger gelöscht.

6 **Deleting paired fingers:**

If necessary, you can delete the CampLock Fingerprint memory using the fingerprint sensor installed in the body door. To do this, proceed as follows:

Caution: You will always delete all fingers paired.

6 **Effacer les empreintes appairées :**

Si nécessaire, vous pouvez effacer la mémoire du système CampLock à l'aide du capteur d'empreintes digitales installé sur la porte. Pour ce faire, procédez comme suit :

Attention: Toutes les empreintes préalablement appairées seront systématiquement supprimées.

Art.-Nr.: 106111 + 106144

Technische Daten:

Spannungsversorgung:
12-24VDC
Stromaufnahme:
1,2mA bei 12VDC
(1,7mA bei 24VDC)
Funk-Reichweite (Freifeld):
max. 150m
Sendefrequenz:
868,35MHz
Abmessungen Umschaltbox:
L x B x H = 100 x 71 x 22mm
Abmessungen Fingerprint:
D = 41mm; L = 53mm
Gewicht (ohne 2. Kabelbaum):
ca. 156g
Anzahl anlernbare Finger:
16
Anzahl Master-Finger:
2
Schutzart:
IP67

Technical data:

Power supply:
12-24V DC
Power consumption:
1,2mA at 12V DC
(1,7mA at 24V DC)
Range (free field):
max. 150m
Transmission frequency:
868.35MHz
Dimensions of switch box:
L x W x H = 100x71x22mm
Dimensions of Fingerprint:
D = 41mm; L = 53mm
Weight (w/ot 2nd wiring harness):
approx. 156g
Number of programmable fingers:
16
Number of Master fingers:
2
Protection class:
IP67

Données techniques :

Alimentation électrique :
12-24 V DC
Consommation électrique :
1,2 mA à 12 V DC
(1,7 mA à 24 V DC)
Portée (en espace libre) :
max. 150 m
Fréquence d'émission :
868,35 MHz
Dimensions de la boîte de commutation :
L x l x H = 100 x 71 x 22 mm
Dimensions de l'empreinte digitale :
D = 41 mm ; L = 53 mm
Poids (sans 2ème faisceau de câbles) :
env. 156 g
Nombre d'empreintes appairables :
16
Nombre d'empreintes maîtres :
2
Indice de protection :
IP67



Thitronik GmbH hereby declares that this product complies with the requirements and regulations of the directive 2014/53/EU.



The full declaration of conformity is available for download: www.thitronik.de/support

THITRONIK

Hersteller/Manufacturer/Fabricant:
Thitronik GmbH · Finkenweg 9-15
24340 Eckernförde · Germany

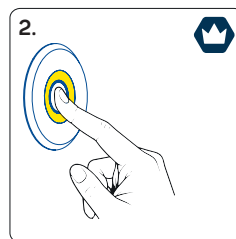


Find out more about our products here: thitronik.de

11 1. Schließen Sie die Aufbautür.

11 1. Close the body door.

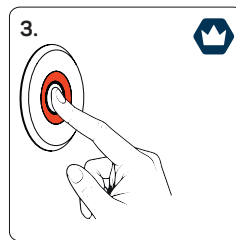
11 1. Fermer la porte de la cellule.



2. Legen Sie einen bereits angelernten Master-Finger zehn Sekunden lang auf den Sensor. Nach fünf Sekunden wechselt die LED des Fingerprint-Sensors auf Gelb.

2. Touch the sensor with a paired master finger for ten seconds. After ten seconds, the fingerprint sensor LED changes to yellow

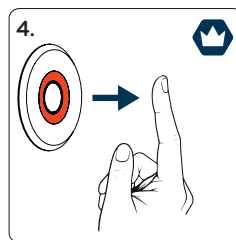
2. Posez un doigt maître déjà appairé sur le capteur pendant dix secondes. Au bout de cinq secondes, la LED du capteur d'empreintes digitales passe au jaune.



3. Nach weiteren fünf Sekunden wechselt die LED auf Rot.

3. After another five seconds, the LED changes to red.

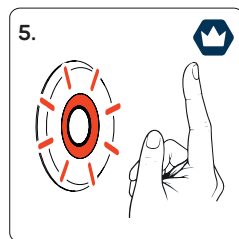
3. 6. Au bout cinq secondes supplémentaires, la LED passe au rouge.



4. Nehmen Sie nun den Finger vom Fingerprint-Sensor.

4. Now remove your finger from the fingerprint sensor.

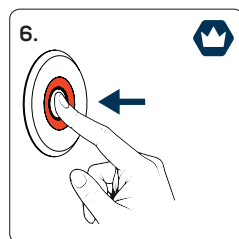
4. Retirez maintenant votre doigt du capteur d'empreintes digitales.



5. Die LED beginnt, rot zu blinken.

5. The LED starts to flash red.

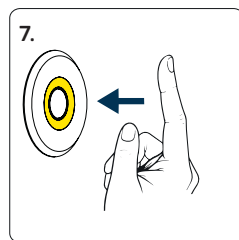
5. La LED clignote en rouge.



6. Um den Löschvorgang zu bestätigen, legen Sie den Master-Finger erneut auf den Sensor. Alle angelernten Finger werden gelöscht. Wenn Sie den Löschvorgang nicht innerhalb von zehn Sekunden mit dem Master-Finger bestätigen, wird der Vorgang abgebrochen.

6. To confirm the deletion, touch the sensor with the master finger again. All previously paired fingers are deleted. If you do not confirm the deletion process within ten seconds with your master finger, the process will be cancelled.

6. Pour confirmer l'effacement, placez à nouveau le doigt maître sur le capteur. Toutes les empreintes appairées seront effacées. Si vous ne confirmez pas la suppression avec votre empreinte maître dans les dix secondes, l'opération sera annulée.



7. Die LED wechselt auf Gelb und signalisiert so, dass ein neuer Master-Finger angelernt werden muss.

7. The LED changes to yellow, indicating that a new master finger needs to be paired.

7. Puis la LED passe au jaune et signale ainsi qu'une nouvelle empreinte maître doit être appairée.

Lieferumfang:

- Fingerprint-Sensor inkl. Kabel
- Steuergerät
- Kabelbaum
- Montagematerial

Scope of supply:

- Fingerprint sensor incl. cables
- Control unit
- Wiring harness
- Mounting material

Contenu de la livraison :

- Capteur d'empreintes digitales avec câbles
- Boîtier de commande
- Faisceau de câbles
- Matériel de montage



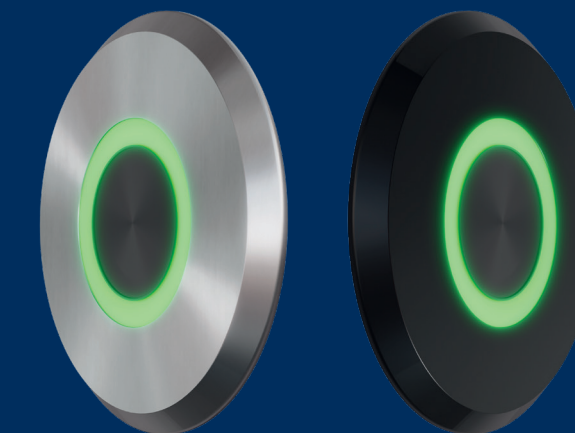
Made in Germany

THITRONIK

Art.-Nr.: 106111 + 106144

CampLock Fingerprint

Kurzanleitung/Quick start guide/Instruction brève



Thitronik GmbH
Finkenweg 9-15 · 24340 Eckernförde
kontakt@thitronik.de | www.thitronik.de



Bitte lesen Sie diese Anleitung sorgfältig durch und bewahren Sie sie für die zukünftige Verwendung auf. Bestimmungsgemäßer Gebrauch:
Mit CampLock Fingerprint lassen sich viele Hartal-Aufbautüren mit Zentralverriegelung per Fingerabdruck ver- und entriegeln.
Ist ein Alarmsystem WiPro III in Ihrem Fahrzeug installiert, können Sie Ihre Hartal-Aufbautür per Fingerabdruck ver- und entriegeln und gleichzeitig Ihr Alarmsystem aktivieren bzw. deaktivieren.
Haben Sie ein Alarmsystem WiPro III safe.lock installiert, können Sie mit CampLock Fingerprint das gesamte Fahrzeug per Fingerabdruck ver- und entriegeln und gleichzeitig Ihr Alarmsystem aktivieren bzw. deaktivieren.
Beim Öffnen/Schließen der Tür meldet CampLock Fingerprint den Türzustand offen/geschlossen an das Alarmsystem. Ein Funk-Magnetkontakt ist an der Aufbauatür dann nicht notwendig und kann, sofern vorhanden, entfernt werden.
Das Alarmsystem WiPro III (safe.lock) und CampLock Fingerprint sind für die Verwendung in Reisemobilen und Caravans konzipiert und nur für den Einsatz in Hartal-Türen mit Zentralverriegelung geeignet. Eine Verwendung außerhalb der beschriebenen Einsatzbedingungen sowie eine Nutzung in anderen Fahrzeugtypen oder in Aufbauatüren anderer Hersteller gilt als nicht bestimmungsgemäß.

Warn- und Sicherheitshinweise:
Bitte lesen Sie die Warn- und Sicherheitshinweise sowie die Bedienungsanleitung aufmerksam durch und befolgen Sie diese. Das Nichtbeachten kann zu Personen- oder Sachschäden führen.
Die Spannungsversorgung erfolgt über die Starterbatterie des Fahrzeugs. Der Anschluss darf ausschließlich gemäß Installationsanleitung und unter Beachtung der fahrzeugspezifischen Vorgaben erfolgen. Montage- und Anschlussarbeiten sind nur durch fachkundiges Personal durchzuführen, um Fehlfunktionen, Kurzschlüsse oder Beschädigungen der Fahrzeugelektrik zu vermeiden.
Vor Installations-, Wartungs- oder Servicearbeiten ist die Fahrzeugbatterie abzuklemmen. Unsachgemäße Verdrahtung kann zu Schäden an Bordelektrik, Batterie oder Stellmotor führen. Leitungen sind fachgerecht zu verlegen und gegen mechanische Beschädigung, Feuchtigkeit und Hitze einwirkung zu schützen.
Der Fingerprintsensor ersetzt keine mechanische Notentriegelung. Sorgen Sie dafür, dass im Notfall jederzeit eine alternative Öffnungsmöglichkeit besteht.
Die durchgestrichene Mülltonne auf Rädern weist darauf hin, dass gekennzeichnete Gegenstände getrennt vom Hausmüll entsorgt werden müssen. Indem entsprechend gekennzeichnete Artikel gemäß den örtlichen Vorschriften zum Recycling abgegeben werden, tragen Sie dazu bei, potenzielle schädliche Auswirkungen auf die Umwelt und die menschliche Gesundheit zu reduzieren.
Verpackungs- und Montagematerialien von Kindern fernhalten.
Das Produkt enthält Kleinteile. Diese können bei Verschlucken und Eindringen in die Atemwege tödlich sein. Bei Verdacht sofort ärztliche Hilfe hinzuziehen.
Haftungsausschluss:
Der Hersteller übernimmt keine Haftung für Schäden infolge einer fehlerhaften Montage oder der Nichtbeachtung der Montage- und Bedienungsanleitung. CampLock Fingerprint funktioniert ausschließlich als Zubehör der WiPro III (safe.lock). Wie jedes Alarmsystem kann die WiPro III (safe.lock) einen Einbruch/ Einbruchversuch melden, jedoch nicht verhindern. Es ist daher notwendig, sich entsprechend umsichtig zu verhalten und keine Wertgegenstände offen oder leicht zugänglich im Fahrzeug zu lassen. Schließen Sie das Fahrzeug immer ab, wenn Sie es verlassen.
Thitronik übernimmt keinerlei Haftung für entwendete Wertgegenstände oder Schäden, die durch Einbruch am Fahrzeug entstehen.
Des Weiteren haftet der Hersteller nicht für ein unbeabsichtigtes Ausperren aus dem Fahrzeug, beispielsweise infolge einer entladenen Fahrzeugbatterie.
Ebenso wird keine Haftung für Schäden am Fahrzeug oder an Fahrzeugkomponenten übernommen, die durch die Verwendung ungeeigneter, falscher oder zu langer Befestigungsschrauben entstehen. Der Anwender ist dafür verantwortlich, geeignete Befestigungsmittel zu verwenden.
Die Kontaktstifte der Hartal Aufbauatür sind in einem einwandfreien Zustand zu halten (leitfähig). Thitronik haftet nicht für eine unterbrochene Stromversorgung des Fingerprint-Sensors aufgrund von verschmutzten oder korrodierten Kontaktstiften.
Der Hersteller haftet zudem nicht für Schäden, die durch den Einsatz des Produkts außerhalb des bestimmungsgemäßen Gebrauchs oder durch technische Änderungen am Produkt oder am Alarmsystem entstehen.
Ihre gesetzlichen Rechte, insbesondere Gewährleistungsrechte sowie Ansprüche nach zwingendem Haftungsrecht, bleiben hiervon unberührt.

Please read these instructions carefully and keep them for future reference.
Intended use:
With CampLock Fingerprint, many Hartal body doors with central locking can be locked and unlocked by fingerprint.
If a WiPro III alarm system is installed in your vehicle, you can lock and unlock your Hartal body door using your fingerprint and activate or deactivate your alarm system at the same time.
If you have installed a WiPro III safe.lock alarm system, you can use CampLock Fingerprint to lock and unlock the entire vehicle using your fingerprint and activate or deactivate your alarm system at the same time.
When opening/closing the door, CampLock Fingerprint reports the door status open/closed to the alarm system. Hence, a radio magnetic contact is not required on the body door and can be removed, if present.
The WiPro III (safe.lock) alarm system and CampLock Fingerprint are designed for use in motorhomes and caravans and are only suitable for use in Hartal doors with central locking. Usage under operating conditions other than described here and usage in other vehicle types or in body doors from other manufacturers is considered improper use.
Warnings and safety instructions:
Please read and follow the warnings and safety instructions as well as the operating instructions. Failure to observe these instructions may result in personal injury and damage to property.
The vehicle's starter battery serves as power supply. The connection may only be made in accordance with the installation instructions and in compliance with the respective vehicle specifications. In order to avoid malfunctions, short circuits or damage to the vehicle's electrical system, installation and connection should only be carried out by qualified personnel.
Disconnect the vehicle battery before carrying out installation, maintenance or service work. Improper wiring can lead to damage to the on-board electrical system, battery or actuator. Cables must be routed professionally and protected against mechanical damage, moisture and heat.
The fingerprint sensor does not replace a mechanical emergency unlocking. Ensure that unlocking in the case of an emergency is possible at all times.
The crossed-out wheeled bin indicates that labelled items must be disposed of separately from household waste. By disposing of items with this label for recycling in accordance with local regulations, you are helping to reduce potential harmful effects on the environment and human health.
Keep packaging and assembly materials out of reach of children.
The product contains small parts. These can be fatal if swallowed or if inhaled into the airways. In case of suspicion, seek medical help immediately.

Disclaimer:
The manufacturer accepts no liability for damage resulting from incorrect installation or failure to observe the installation and operating instructions. CampLock Fingerprint is exclusively intended as an accessory for the WiPro III (safe.lock). Like any alarm system, the WiPro III (safe.lock) can report an intrusion/attempted intrusion, but cannot prevent it. It is therefore essential that you act carefully and never leave any valuables prominently in sight or easily accessible in the vehicle. Always lock the vehicle when you leave it.
Thitronik GmbH accepts no liability for stolen valuables or damage to the vehicle caused by burglary. Furthermore, the manufacturer is not liable for unintentional locking out of the vehicle, for example as a result of a discharged vehicle battery.
Similarly, no liability is accepted for damage to the vehicle or vehicle components caused by the use of unsuitable, incorrect or excessively long fastening screws. The user is responsible for using suitable fasteners.
The contact pins of the Hartal body door must be kept in perfect condition (conductive). Thitronik is not liable for an interrupted power supply to the fingerprint sensor due to dirty or corroded contact pins.
The manufacturer is also not liable for damage caused by using the product outside its intended use or by technical modifications to the product or alarm system.
Your statutory rights, in particular warranty rights and claims under mandatory liability law, remain unaffected by this.

Veuillez lire attentivement ces instructions et les conserver pour une consultation ultérieure.
Utilisation conforme:
Avec CampLock, de nombreuses portes de cellule Hartal équipée d'une fermeture centralisée peuvent être verrouiller et déverrouiller par empreinte digitale.
Si votre véhicule est équipé d'un système d'alarme WiPro III, vous pouvez verrouiller et déverrouiller votre porte cellule Hartal par empreinte digitale et activer ou désactiver simultanément votre système d'alarme. Si votre véhicule est équipé d'un système d'alarme WiPro III safe.lock, CampLock permet de verrouiller et déverrouiller l'ensemble du véhicule par empreinte digitale, tout en activant ou désactivant simultanément le système d'alarme.
Lors de l'ouverture/fermeture de la porte, CampLock signale l'état porte ouverte/fermée au système d'alarme. Un contact magnétique radio n'est alors pas nécessaire sur la porte de cellule et peut, s'il est présent, être retiré.
Le système d'alarme WiPro III (safe.lock) et CampLock sont conçus pour une utilisation dans les camping-cars et les caravanes et sont uniquement compatibles avec les portes Hartal équipée d'une fermeture centralisée. Une utilisation en dehors des conditions d'utilisation décrites ainsi qu'une utilisation dans d'autres types de véhicules ou sur des portes de cellule d'autres fabricants est considérée comme non conforme à l'usage prévu.
Avertissements et consignes de sécurité:
Veillez lire attentivement les avertissements, les consignes de sécurité ainsi que le mode d'emploi, et vous y conformer. Le non-respect de ces consignes peut entraîner des dommages corporels ou matériels.
L'alimentation électrique est assurée par la batterie de démarrage du véhicule. Le raccordement doit être réalisé que conformément aux instructions d'installation et en respectant les prescriptions spécifiques au véhicule. Les opérations de montage et de raccordement doivent être effectuées uniquement par du personnel qualifié afin d'éviter des dysfonctionnements, court-circuits ou dommages à l'installation électrique du véhicule.
Avant d'effectuer des opérations d'installation, d'entretien ou de service, débranchez la batterie du véhicule. Une mauvaise installation du câblage peut endommager l'électronique embarquée, la batterie ou le moteur d'entraînement. Les câbles doivent être posés correctement par du personnel qualifié et protégés contre les dommages mécaniques, l'humidité et la chaleur.
Le capteur d'empreintes digitales ne remplace pas un déverrouillage mécanique de secours. Veillez à ce qu'une autre possibilité d'ouverture alternative soit toujours disponible en cas d'urgence.
Le symbole de la poubelle barrée sur roue indique que l'appareil portant ce marquage doit être éliminé séparément des ordures ménagères. En déposant les articles portant ce marquage dans une filière de recyclage conformément à la réglementation locales, vous contribuez à réduire les effets potentiellement nocifs sur l'environnement et la santé humaine.
Tenir les matériaux d'emballage et de montage hors de portée des enfants.
Le produit contient de petites pièces. Celles-ci peuvent être mortelles en cas d'ingestion et de pénétration dans les voies respiratoires. En cas de suspicion consulter immédiatement un médecin.

Exclusion de responsabilité:
Le fabricant décline toute responsabilité pour les dommages résultant d'un montage incorrect ou du non-respect des instructions de montage et mode d'emploi. CampLock fonctionne uniquement comme accessoire de la WiPro III (safe.lock). Comme tout système d'alarme, WiPro III (safe.lock) peut signaler une effraction ou une tentative d'effraction, mais ne peut pas l'empêcher. Il est nécessaire d'adopter un comportement vigilant d'adopter et ne pas laisser d'objets de valeur en évidence ou facilement accessibles dans le véhicule. Verrouillez toujours le véhicule lorsque vous le quittez.
Thitronik décline toute responsabilité en cas de vol d'objets de valeur ou de dommages résultant d'une effraction sur le véhicule.
En outre, le fabricant décline toute responsabilité en cas d'enfermement involontaire hors du véhicule, par exemple en raison d'une batterie de véhicule déchargée.
De même, aucune responsabilité n'est assumée pour les dommages causés au véhicule ou à ses composants par l'utilisation de vis de fixation inadéquates, incorrectes ou trop longues. L'utilisateur est responsable de l'utilisation de moyens de fixation appropriés.
Les broches de contact de la porte Hartal doivent être maintenues en parfait état (conductrices). Thitronik décline toute responsabilité en cas d'interruption de l'alimentation du capteur d'empreintes digitales en raison de broches de contact encrassées ou corrodées.

1 Inbetriebnahme:
Bevor Sie die Aufbauatür bzw. die Zentralverriegelung Ihres Reisemobils mit dem Fingerprint-Sensor ver- und entriegeln und ein ggf. verbautes THITRONIK® Alarmsystem aktivieren bzw. deaktivieren können, müssen Sie mindestens einen Finger an CampLock Fingerprint anlernen sowie CampLock Fingerprint an das Alarmsystem WiPro III (safe.lock) anlernen.
1 Commissioning:
Before you can lock and unlock the body door or the central locking system of your motorhome with the fingerprint sensor and activate or deactivate any installed THITRONIK® alarm system, you must pair at least one finger with CampLock Fingerprint and interconnect CampLock Fingerprint with the WiPro III (safe.lock) alarm system.
1 Mise en fonctionnement :
Avant de pouvoir verrouiller et déverrouiller la porte de cellule ou la fermeture centralisée de votre camping-car avec le capteur d'empreintes digitales et d'activer ou de désactiver un éventuel système d'alarme THITRONIK® installé, vous devez enregistrer au moins une empreinte digitale sur le capteur CampLock et l'appairer au système d'alarme WiPro III (safe.lock).

1. Schließen Sie die Aufbauatür
Indem Sie die Tür schließen, wechselt der Fingerprint-Sensor in den Anlernmodus. Sie erkennen dies daran, dass die LED gelb zu leuchten beginnt.
 1. Close the body door
When you close the door, the fingerprint sensor switches to pairing mode. This is indicated by the yellow LED light.
 1. Fermer la porte de la superstructure
Lorsque vous fermez la porte, le capteur d'empreintes digitales passe en mode d'appairage. Cela est indiqué par l'allumage de la LED jaune.

2. Legen Sie den neu anzulernenden Finger 15-mal hintereinander auf den Fingerprint-Sensor.
 2. Now touch the fingerprint sensor with the new finger to be paired for 15 times in a row.
 2. Placez le doigt de l'empreinte à appairer 15 fois de suite sur le capteur d'empreintes digitales.
 3. Nach erfolgreichem Anlernvorgang blinkt die LED fünfmal grün und erlischt dann.
 3. Once the finger has been successfully paired, the LED flashes green five times and then goes out.
 3. Après un appairage réussi, la LED clignote cinq fois en vert puis s'éteint.

Hinweis:
Der erste und der zweite angelehrnte Finger sind automatisch Master-Finger, d. h., mit diesen Fingern können weitere Finger angelehrt werden.
 Note:
The first and the second finger paired are automatically master fingers, i.e. they can be used to pair further fingers.
 Remarque :
Les deux premières empreintes appairées deviennent automatiquement des empreintes maîtres et permettent d'appairer d'autres empreintes.

3 Weitere Finger anlernen:
Sie können insgesamt bis zu 16 Finger an den CampLock Fingerprint anlernen. Um weitere Finger anzulernen, führen Sie folgende Schritte aus:
3 Pairing further fingers:
You can pair up to 16 fingers to CampLock Fingerprint. To pair further fingers, proceed as follows:
3 Appairage d'autres empreintes :
Vous pouvez appairer au total jusqu'à 16 empreintes sur le capteur CampLock. Pour appairer d'autres empreintes, suivez les étapes suivantes :

1. Schließen Sie die Aufbauatür
 1. Close the body door
 1. Fermer la porte de la cellule
2. Legen Sie den bereits angelehnten Master-Finger auf den Sensor. Nach fünf Sekunden beginnt die LED des Sensors gelb zu leuchten und signalisiert so, dass der Anlernmodus aktiviert ist.
 2. Touch the sensor with a paired master finger. After five seconds, the LED on the sensor lights up yellow, signalling that the pairing mode has been activated.
 2. Posez le doigt de l'empreinte maître déjà appairée sur le capteur. Après cinq secondes, la LED du capteur s'allume en jaune pour indiquer que le mode d'appairage est activé.
3. Legen Sie nun den neu anzulernenden Finger 15-mal hintereinander auf den Fingerprint-Sensor.
 3. Now touch the fingerprint sensor with the new finger to be paired for 15 times in a row.
 3. Placez maintenant le doigt à appairer 15 fois de suite sur le capteur d'empreintes digitales.

4. Nach erfolgreichem Anlernvorgang blinkt die LED fünfmal grün und erlischt dann.
 4. Once the finger has been successfully paired, the LED flashes green five times and then goes out.
 4. Après un appairage réussi, la LED clignote cinq fois en vert puis s'éteint.

4 CampLock Fingerprint an das Alarmsystem anlernen:
Damit gleichzeitig mit dem Ver- und Entriegeln der Aufbauatür auch das WiPro III (safe.lock) Alarmsystem scharf-/unscharfgeschaltet wird, müssen Sie CampLock Fingerprint wie folgt an das Alarmsystem anlernen:
Aktivieren Sie den Anlernmodus des Alarmsystems, wie in der Bedienungsanleitung der WiPro III (safe.lock) beschrieben.
4 Interconnecting CampLock Fingerprint with the alarm system:
To ensure that the WiPro III (safe.lock) alarm system is armed/disarmed whenever you are locking/unlocking the body door, you must interconnect CampLock Fingerprint with the alarm system as follows:
Activate the alarm system's interconnection mode as described in the WiPro III (safe.lock) operating instructions.
4 Appairage de CampLock Fingerprint au système d'alarme :
Pour que le verrouillage et le déverrouillage de la porte de la cellule active/désactive le système d'alarme WiPro III (safe.lock), appairez l'empreinte digitale CampLock au système d'alarme comme suit :
Activez le mode d'appairage du système d'alarme comme décrit dans la notice de la WiPro III (safe.lock).
 Die Bedienungsanleitung zum Nachlesen finden Sie hier:
 You can find the operating instructions here:
 Vous trouverez ici la notice pour consultation ultérieure :

