

Art.Nr.: 100433

CO-Sensor


CO-detector/Détecteur-CO


für / for / pour: G.A.S.-pro, G.A.S.-pro III


Verwendung von Aderendhülsen

Use of wire end ferrules/Utilisation d'embouts d'extrémité de fil

G.A.S.-pro


 Bei Verwendung mit der G.A.S.-pro verwenden Sie bitte Aderendhülsen.


 When using with the G.A.S.-pro, please use wire end ferrules.


 Lors de l'utilisation avec le G.A.S.-pro, veuillez utiliser des embouts de fil.




CO-Sensor SN0433-003


 Durch die Verwendung eines neuen Sensortyps in diesem CO-Sensor, muss die G.A.S.-pro mindestens die Software-Version 1.04i verwenden. Diese ist automatisch auf G.A.S.-pro ab Seriennummer 0001-003 und höher. Ältere G.A.S.-pro (SN40-XXX; SN0001-001; SN0001-002) müssen zum Softwareupdate eingeschickt werden!


 By using a new type of sensor in this CO sensor, the G.A.S.-pro must have at least software version 1.04i. This is automatically set to G.A.S.-pro from serial number 0001-003 and higher. Older G.A.S.-pro (SN40-XXX; SN0001-001; SN0001-002) must be sent in for software update!

 Suite à l'installation d'un nouveau type de détecteur pour le capteur supplémentaire de CO (monoxyde de carbone), le GAS-pro doit utiliser au moins la version de logiciel 1.04i. Ceci est automatiquement installé sur les GAS-Pro à partir des numéros de série 0001-003 et supérieur. Les anciennes GAS-pro (SN40-XXX; SN0001-001; SN0001-002) doivent être retournées au siège de la société Thitronik afin qu'il soit effectué une mise à jour.

G.A.S.-pro III

 Bei Verwendung mit der G.A.S.-pro III keine Aderendhülsen verwenden.

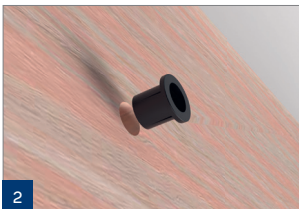
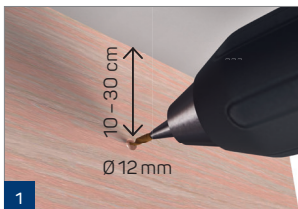
 When using with the G.A.S.-pro III do not use wire end ferruls.

 Lorsqu'il est utilisé avec le G.A.S.-pro III, n'utilisez pas de manchons d'extrémité de câble.



Montagehinweis

Mounting instruction/Instructions de montage



Wandvorderseite / Wall front / Façade murale



Wandrückseite
Wall back / Arrière du mur

CO-Sensor

CO-detector

Détecteur-CO

für/for/pour

G.A.S.-pro, G.A.S.-pro III



Eine Montage- und Bedienungsanleitung finden Sie in den Handbüchern der jeweiligen Hauptprodukte.

You will find installation and operating instructions in the installation manuals of the respective main products.

Vous trouverez les instructions d'installation et d'utilisation dans les manuels des principaux produits respectifs.

